

El área de Compromiso Social de la compañía emprende una nueva etapa para llegar a más ciudadanos, adaptándose a la realidad post-COVID-19.

DCN lanza su nueva plataforma online para facilitar la participación de todos los ciudadanos en Madrid Nuevo Norte

- **La plataforma VecinosMadridNorte.com nace con el espíritu de compartir el gran proyecto de transformación urbana de la capital con todos los madrileños.**
- **La nueva página web forma parte de la nueva estrategia digital de Compromiso Social de DCN para llegar cada vez a más ciudadanos y seguir recogiendo sus opiniones y necesidades de forma telemática.**
- **Se trata de una herramienta versátil para la interacción ciudadana que se irá ampliando con nuevas aplicaciones y se adaptará a las necesidades de la participación en cada etapa del proyecto.**

Madrid, 22 de junio de 2020. Distrito Castellana Norte ha puesto en funcionamiento la nueva plataforma virtual **VecinosMadridNorte.com** con el objetivo de **facilitar a la ciudadanía madrileña la participación en Madrid Nuevo Norte**. Gracias a esta nueva herramienta, el **departamento de Compromiso Social de DCN** podrá seguir informando sobre este gran proyecto de regeneración urbana de una forma mucho más accesible y fácil, **ampliando la interacción a todos los vecinos de Madrid y recogiendo sus impresiones vía online**. Para ello, la herramienta cuenta con diversas aplicaciones, entre las que se incluyen mapas interactivos, talleres por videoconferencia o un museo virtual.

Distrito Castellana Norte tiene entre sus objetivos principales **lograr que Madrid Nuevo Norte responda a las necesidades reales de todos los madrileños**. La empresa principal desarrollador privado de este proyecto liderado por el Ayuntamiento de Madrid, parte del convencimiento de que **no es posible llevar a cabo un proyecto de esa magnitud y relevancia de espaldas a la ciudadanía**. Por eso, su Departamento de Compromiso Social lleva más de tres años trabajando de forma directa y constante con vecinos, colectivos y asociaciones para recoger sus aspiraciones y trasladárselas a las instituciones públicas y técnicos que diseñan el proyecto.

En los últimos meses, las circunstancias ocasionadas por la crisis sanitaria han obligado a repensar la actividad del departamento para que el trabajo con las personas que desean participar pueda continuar con la misma intensidad que hasta ahora. Por eso, el área de Compromiso Social de DCN **ha adaptado en un tiempo récord sus actividades presenciales al formato digital**, sustituyendo temporalmente la actividad de sus oficinas en los barrios por **espacios de diálogo con la sociedad civil a través de videollamadas y herramientas colaborativas**.

Más allá de esa necesaria medida de urgencia, las circunstancias excepcionales que vivimos precisan de una **adaptación profunda a la realidad actual y sus requisitos**. Por eso, **como parte de su nueva estrategia de participación**, DCN ha lanzado esta nueva plataforma virtual, desde la que podrá **proporcionar información de fácil acceso** sobre el proyecto **y recoger las impresiones de todos los madrileños que lo deseen de manera interactiva**.

Herramientas de participación e información

La plataforma integra desde el primer momento diversas **herramientas y aplicaciones**, e irá incorporando otras nuevas en los próximos meses y según lo vayan requiriendo los avances del proyecto. Así, ya desde su lanzamiento, la web dispone de **mapas interactivos en los que todas las personas que lo deseen pueden recomendar los lugares favoritos de sus barrios**, sus comercios o espacios para hacer deporte. Además, la plataforma también **permitirá a los ciudadanos señalar las rutas en bici, el camino diario al colegio u otros elementos del espacio urbano susceptibles de mejora**.



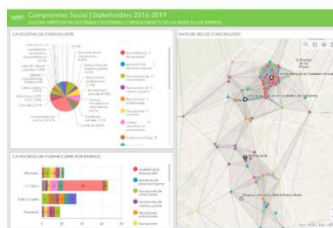
Mapas y métricas

Explora las asociaciones, instituciones y colectivos que colaboran con nosotros a través de los siguientes mapas y dashboards



Mapa de Actores de Madrid Nuevo Norte 2016-2019

El siguiente mapa muestra los Actores del Nuevo Madrid Nuevo Norte (asociaciones, instituciones, comerciantes, etc.) que han colaborado con el Área de Compromiso Social de Distrito Castellana Norte entre los años 2016 y 2019. Navega por el mapa y explora los distintos actores de acuerdo a las distintas funcionalidades del mapa.



Dashboard de Fortalecimiento de redes en los barrios 2016-2019

El siguiente mapa analiza el fortalecimiento de las redes en los barrios a través de la representación de los Stakeholders que han participado durante 2016 y 2019 junto con una serie de indicadores relativos a la representatividad de los distintos barrios y de los grupos de stakeholders.



Dashboard de Evolución de redes en los barrios 2016-2019

El siguiente mapa analiza el fortalecimiento de las redes en los barrios a lo largo del tiempo, a través de la representación de la incorporación progresiva de los Stakeholders que han participado entre 2016 y 2019.

Museo virtual

Por otra parte, la crisis del coronavirus ha obligado a repensar el **programa de exposiciones de diversa temática** que lleva a cabo Compromiso Social de DCN en colaboración con artistas, colegios, asociaciones vecinales y otros colectivos. Para ello **ha creado un museo online** que, mediante **tecnología de realidad virtual (VR)**, permitirá al visitante pasearse por sus salas y descubrir los contenidos.

La primera exposición virtual de este museo es "Chamartín: Pasado, Presente y Futuro", organizada en colaboración con **Adif** y la **asociación Costa Fleming** y de la mano de la **Asociación AIDI**, una exhibición que estaba prevista para exponerse el pasado mes

de marzo en la estación de Chamartín. La muestra, que trata sobre la historia, el presente y la próxima transformación tanto de la infraestructura ferroviaria como del distrito de Chamartín, **ya se puede recorrer con ayuda del móvil, PC o tablet.**

En los próximos meses, se unirán otras exposiciones organizadas por Compromiso Social como **“El Parkour y la Ciudad”**, para poner en valor los distintos usos del espacio urbano y **“Las Tablas desde la mirada de un niño”**, con fotografías del alumnado del Colegio Público Leopoldo Calvo Sotelo, de Las Tablas.

Trabajo telemático

El nuevo portal web **facilita el acceso a los grupos de trabajo temáticos y talleres** que DCN está desarrollando en los **barrios limítrofes a Madrid Nuevo Norte** y con colectivos tan importantes como los **pequeños y medianos comercios** de la zona norte de la capital o **grupos de ciclismo urbano**. Además, da la posibilidad de suscribirse a quien desee recibir información sobre futuras actividades y novedades del avance del proyecto.

La web permite conocer en profundidad **cómo ha sido la labor de Compromiso Social durante estos últimos años**, mediante un **completo sistema de visualización**, así como acceder a los **resultados tangibles** de la participación en los barrios en los que se está trabajando. También presenta a algunos de los **actores vecinales y protagonistas** del impulso de asociaciones y colectivos a Madrid Nuevo Norte.

La nueva estrategia digital de DCN para acercarse más a la ciudadanía mediante herramientas avanzadas a través de internet pronto se irá ampliando con **nuevas formas de participación, talleres virtuales, charlas informativas, nuevos mapas y aplicaciones**. También se fomentarán **encuentros entre universidades e investigadores y la sociedad madrileña** para **identificar las claves de las nuevas necesidades ciudadanas e incorporarlas al proyecto**.

Para más información:

Michela Romani

+34 646592531

mromani@dcnmadrid.com

Prensa DCN

+34 91 344 90 08

prensa@dcnmadrid.com

